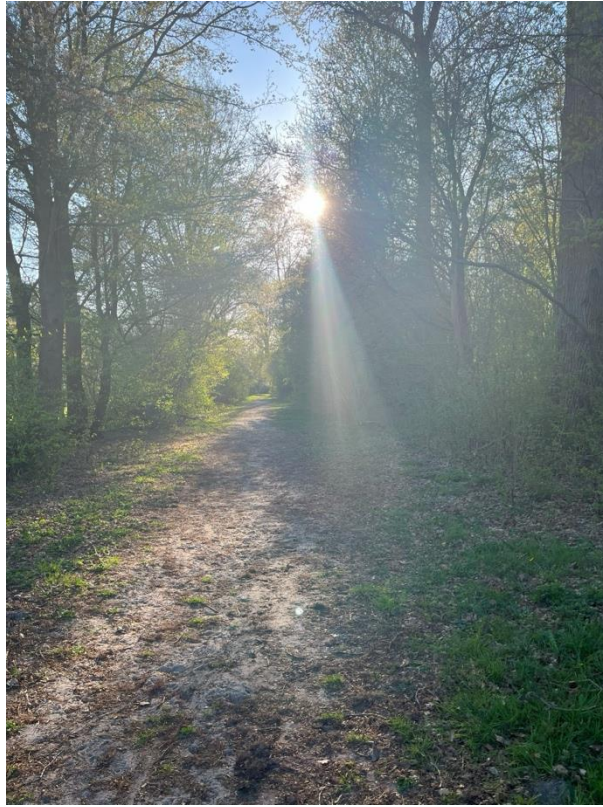


Bos



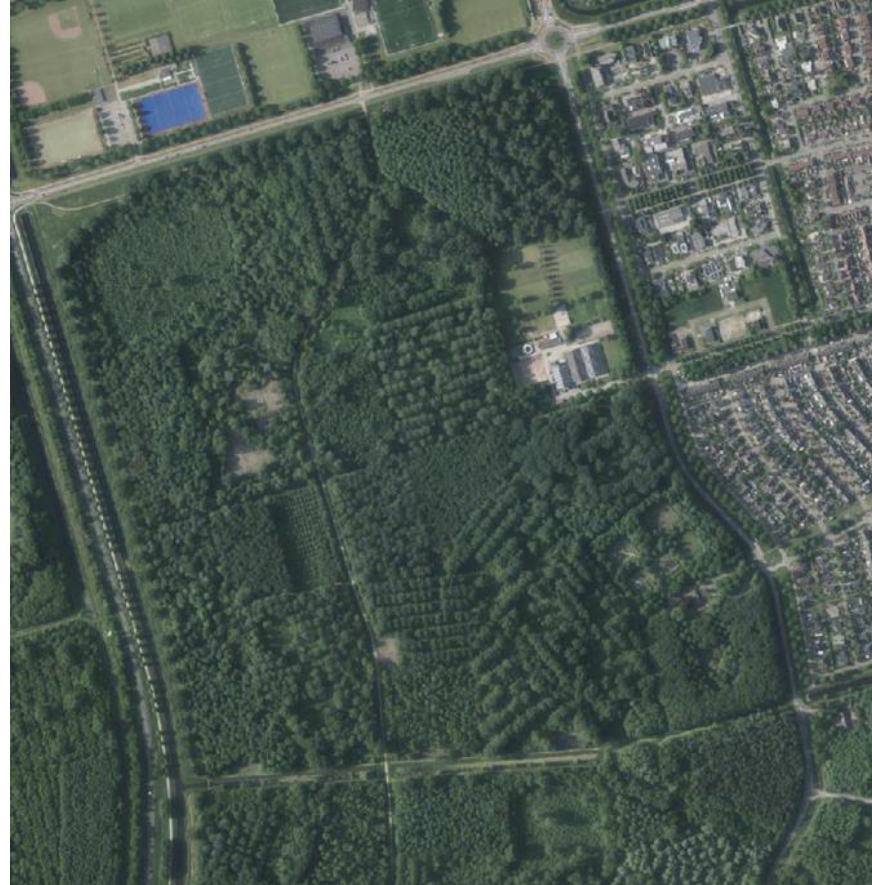


Bos



Bos

Investerings in het G- gebied: feiten en cijfers



Betrokkenheid Leefbaar Zeewolde bij G-gebied

Eerste publicaties

ZEEWOLDE - Leefbaar Zeewolde en Schoon Zeewolde hebben afgelopen zaterdag samen met het IVN, aan belangstellenden laten zien, welk stuk bos in de structuurnota op de nominatie staat om voor een belangrijk deel te verdwijnen.

Zeewoldenaren wandelen door bedreigd bos Nota inspireert tot enquêtes en wandelen

ZEEWOLDE - Leefbaar Zeewolde en Schoon Zeewolde hebben afgelopen zaterdag samen met het IVN, aan belangstellenden laten zien, welk stuk bos in de structuurnota op de nominatie staat om voor een belangrijk deel te verdwijnen.



Gezellig herenwandelen over knoesten, haffjes en bommen werd er onder leiding van IVN-geiten geroemd in het herfstige bos. (Fotograaf: Ter Haas/Chantal Hoogveld)

Hier gaat om een stuk bos aan de afweg. Spookweg en Duinlaarweg, waaraan een laag concentratie aan woningbouw staat gepland. Onder leiding van Jan Hartloef en Joop Stuurman van het IVN maakten circa tachtig Zeewoldenaren vanuit de Rode Schuur een frisse wandeling door het met omvallen bedreigde stuk bos.

Onder de wandelaars waren enkele politici die zich af op deze wijze aan de wettelijke taak wisten te onttrekken (zoals Chris Kerhof, VVD) of met hun aanwezigheid - Wof Claasjes, de voorzitter van de Zeewolde Partij - hun ingezetenen standpunt in deze onderwerpen.

Het gemeentebestuur wankelde niet in de persoons van de heer Boers, van de afdeling Ruimte en Groen.

Lawaai-bomenhout
"Als vraagbaak", lichte hij zijn aanwezigheid toe. Hij vond niet dat hij zich in het vol van de leuze waagde. "Zeewoldenaren zijn aardige mensen".

Jan Hartloef wijst tijdens de tocht op diverse plekken, hoe divers en duurzaam het bos is geplant. Het blijkt niet te bestaan uit alleen lawaai-bomenhout, maar wordt ook door de onderen, rijk en de bosk bevocht.

Laarst komt Martin Eteman van afgedaan als populierenbos, dat toch moet worden gekapt. Leefbaar Zeewolde schrijft ook in zijn ontzagen verspreiden: "nouwkeurigheid".

Al kunst dit ook zien als een profiervandeling". Zover wilde Schoon Zeewolde niet gaan. In zijn welkomwoord op de Rode Schuur stelde Cees Meijer, dat met Schoon Zeewolde Leefbaar Zeewolde hiërarchisch bezig is.

"We protesteren ook tegen de bestemming, waarin dit bos wordt betrouwen het goudmeestert wouden over het bos centraal staat. "We willen een heidel groen van het bos, zodat men zich er bewust van is, wat er eventueel gaat verdwijnen." Volgens berichten van de gemeente wordt er alleen gekapt op plekken waar populieren staan, hoewel die van oudsher bedoeld zijn voor de productie.

Zonde
Al pratend voltooit het gezelschap de omgeven een uur dueren de rondleiding, die langs over bijzondere plekken voerde.

Het is echt zonde, als het verspreiden, respect temand, het is zo'n gezellig bos, niet erg of er, en ook zo dichtbij. Ik kom hier vaak met mijn zoontje. Kinderen kunnen hier heerlijk spelen.

Na afloop is Cees Meijer van Schoon Zeewolde niet enthousiast over de opkomst. Hij is benieuwd naar de vorm, waarin de hoorzitting over het structuurplan (16 oktober) wordt gegeven.

"We hebben onlangs een avond gorgonsessie over muziek. Alle aanwezige fractievoorzitters onderschreven daarin het belang van hoorzitting. Als blijkt dat voortaan op 16 oktober geen sprake is, zal ik de verschillende fractievoorzitters toch even aan hun die avond ingezonden standpunt herinneren."

Figure 1. Wandeling door G-gebied georganiseerd door Schoon Zeewolde, IVN en Leefbaar Zeewolde. Source (Zeewolde Krant, 1996).

Betrokkenheid Leefbaar Zeewolde bij G-gebied Partijprogramma

Ruimtelijke ordening en volkshuisvesting

- * *Leefbaar Zeewolde* kiest voor een gematigde groei van Zeewolde. Een groei tot ongeveer 18.500 inwoners in de kern. Hierdoor blijft het dorpse karakter behouden.
- * *Leefbaar Zeewolde* is voorstander van een *ze-kern*. Dit sluit aan bij studies van de Rijksoverheid.
- * Geen bebouwing in de bossen en in het water.
- * Het centrum van Zeewolde moet heter functioneren. Plannen voor het centrum moeten tot stand komen in samenwerking tussen gemeente, winkeliers en bevolking.
- * *Leefbaar Zeewolde* ziet geen enkele toekomst in het plan voor een Golf & Country Club in Harderwold.

Figure 3. Samenvatting verkiezingsprogramma *Leefbaar Zeewolde*, 1998



Het zijn de mensen die het verschil maken.

Hoofdpunten in ons programma:

- ▶ Niet bouwen in bos en water
- ▶ 18.500 inwoners in de kern
- ▶ Ambulance terug in het dorp
- ▶ Geen grootschalige toeristische attracties
- ▶ Komst middelbaar onderwijs bespoedigen
- ▶ Samen met jongeren het jeugdbeleid bepalen

Wij kiezen voor u! Kiest u voor ons?
Stem lijst 6. Leefbaar Zeewolde.

Kandidatenlijst Leefbaar Zeewolde

1. Martin Elmijn	7. Dick Schouten
2. Theun Schaal	8. Jelle Dierk
3. Jeroen Witsed	9. Hans Pijper
4. Jacqueline van Leeuwen	10. Bas Jansen
5. René Zijlstra	11. Errol Looze
6. Michiel Schouten	12. Gerrit Hendriks

Figure 4. Verkiezingen 1998

Betrokkenheid Leefbaar Zeewolde bij G-gebied Partijprogramma

inzetten voor de inwoners van Zeewolde. Onderwerpen waar ik mij zeer betrokken bij voel zijn de natuur, recreatie, jeugd- en jongerenbeleid, financiën en de invulling van nieuwbouwwijken.

Bouwen in het bos; dat doe je toch niet!

het huidige College en de andere partijen willen Zeewolde verduubelen. Door deze groeiplannen zullen veel groene gebieden zoals de bossen bij de manege, begraafplaats, Roodde schuur en RCN verdwijnen. Deze natuurgebieden worden voortaan gebruikt door wandelaars en fietsers en mogen natuurlijk niet aangetast worden. Ik beschouw ze als 'de groene deur' van Zeewolde en ik wil mij inzetten voor het behoud van deze gebieden die de natuurlijke grenzen van Zeewolde vormen.

'Leefbaarheid in de wijken: voor kinderen veilig spelen in het groen!'

Zeewolde is een zeer kinderrijke gemeente. Als moeder van twee kleine kinderen wil ik mij extra inzetten voor veilige speelruimte.



Figure 5. Leefbaar Zeewolde Lijst 1. Verkiezingen 2002.

oos in het G-gebied is een aparte natuurplek voor de Zeewolder samenleving waarvan veel gebruik wordt gemaakt om te wandelen, sporten (hardlopen en mountainbiken) en om paard te rijden. Om optimaal te profiteren van de natuurwaarden en om de waarde van het G-gebied voor de Zeewolder bevolking te vergroten, heeft Leefbaar Zeewolde een plan ontwikkeld om het G-gebied te veranderen in een Ontmoetingsbos.

Verkiezingsprogramma 2010-2014, pag 7.

Leefbaar Zeewolde - lijst 1

Een leefbaar dorp, het is nu of nooit!

Figure 6. Leefbaar Zeewolde, Verkiezingen 2002



Figuur 1. Van G-gebied naar ontmoetingsbos. Het plan van Leefbaar Zeewolde om het G-gebied om te vormen naar een bos waar alle Zeewoldenaren kunnen recreëren en van de natuur genieten.

Betrokkenheid Leefbaar Zeewolde bij G-gebied Partijprogramma

Van 'G-gebied naar Ontmoetingsbos' is de titel van het plan van Leefbaar Zeewolde. Dit plan kan worden bekeken op de webpagina www.leefbaarzeewolde.nl/ontmoetingsbos. Belangrijke kenmerken van dit ontmoetingsbos zijn de verbeterde toegankelijkheid, een weideheuvel, waterpartijen, en mooie padenstructuren die voor een prachtige natuurbeleving zullen zorgen

Verkiezingsprogramma 2014-2018, pag 6.

Om optimaal te profiteren van de natuurwaarden en om de waarde van het G-gebied voor de Zeewolder bevolking te vergroten, heeft Leefbaar Zeewolde in 2009 een plan ontwikkeld om het G-gebied te veranderen in een 'Ontmoetingsbos' (zie sectie 9.3 Recreatie).

LZ Verkiezingsprogramma 2018-2022, pag 11.

Onze zienswijze wordt verder verduidelijkt in 2 artikelen op onze website

- <https://www.leefbaarzeewolde.nl/2020/06/03/zwarte-donderdag-voor-zeewolde-zonnepanelen-tasten-de-kernwaarden-van-ons-dorp-aan/>
- <http://www.leefbaarzeewolde.nl/ontmoetingsbos/>

Partijprogramma publieksversie-2022

<https://www.leefbaarzeewolde.nl/publieksversie-programma-2022/>

Betrokkenheid Leefbaar Zeewolde bij G-gebied Typisch Leefbaar

ide is er trots op
..eefbaarheids-
el hebben
n.



Wat hebben we bereikt?

GEEN BOUW IN ONZE BOSSEN

Dit punt past eigenlijk nu nog niet in het lijstje met successen maar we hopen toch wel dat het er snel bij kan. Wij gaan een initiatiefvoorstel indienen om de bossen rondom de begraafplaats, de Roode Schuur en de manege definitief de bestemming bos te geven. Andere partijen willen dat gebied nog steeds bestemmen voor woningbouw. Leefbaar Zeewolde is daar sinds 1995 al een groot tegenstander van en volgens de Leefbaarheidsmonitor is bijna 80% van de inwoners het met ons eens. De 'groene longen' van het dorp moeten behouden blijven zodat de inwoners op loopafstand van hun woning van het bos kunnen blijven genieten.

Typisch Leefbaar
juli 2007
Mooi stukje natuur in G-gebied moet blijven!
Leefbaar Zeewolde

Hoofdartikel

Mooi stukje natuur in G-gebied moet blijven!

Typisch Leefbaar juli, 2007

Figure 7. Verkiezingen, 2006

Betrokkenheid Leefbaar Zeewolde bij G-gebied Typisch Leefbaar



Onze verkiezingsbeloften,
1. In het G-gebied (bos bij de manege en begraafplaats) komt geen woningbouw.
Typisch Leefbaar December 2010

Dichter bij het dorp heeft Leefbaar Zeewolde al jaren geleden een plan ontwikkeld om het 'Ontmoetingsbos' te realiseren. Samen met een landschapsarchitect is gekeken hoe het G-gebied

Leefbaarheidskrant februari 2018

Ik blijf mij inzetten om het bosgebied tegenover de sportvelden te behouden en te ontwikkelen tot een Ontmoetingsbos zodat iedereen optimaal kan profiteren van de natuurwaarden dicht bij huis
Typisch Leefbaar maart 2014

Betrokkenheid Leefbaar Zeewolde bij G-gebied Typisch Leefbaar

Het bosgebied tegenover de sportvelden willen we behouden voor ontspanning en recreatie. Het is de hoogste tijd dat ons plan voor een Ontmoetingsbos hier gerealiseerd wordt.

Typisch Leefbaar maart 2018

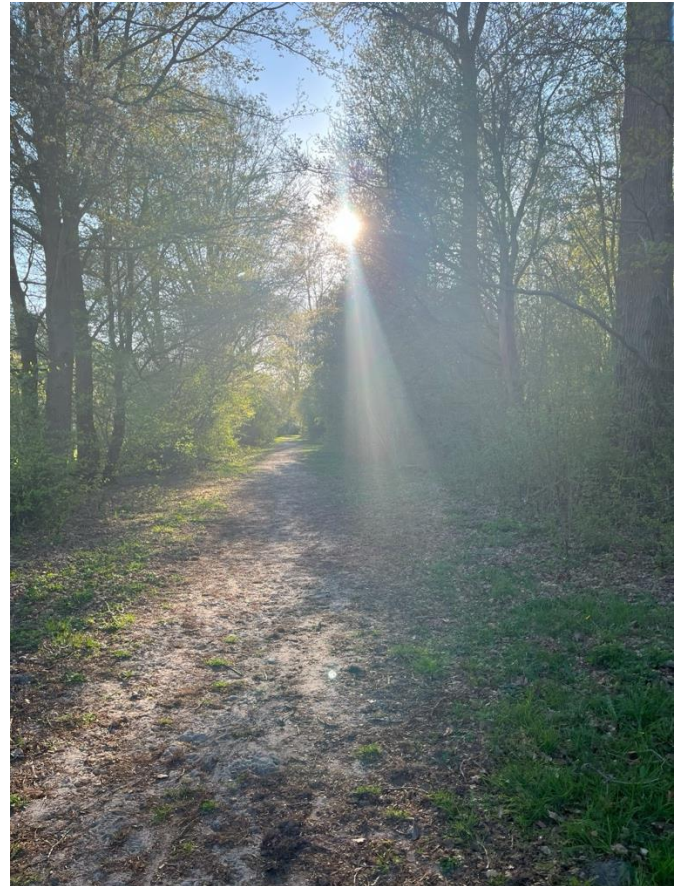
Typisch Leefbaar 
Julij 2007 Leefbaar Zeewolde
Mooi stukje natuur in G-gebied moet blijven!

In 2009 heeft Leefbaar Zeewolde een intuïtief voorstel voor het G-gebied ingediend. Het toenmalige gemeentebestuur vond dat dit bosgebied ontwikkeld moest worden omdat zij eigenaar van het bos is. Leefbaar Zeewolde was - en is - van mening dat dit bos van alle inwoners van Zeewolde is en ontwikkelde een plan voor een "Ontmoetingsbos"

Jubileumkrant_LZ_2020

**Totale investering:
3,9 miljoen Euro.**

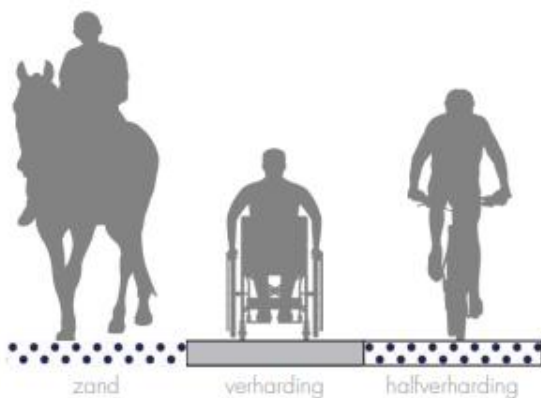
**Wordt bekostigd uit
Algemene Reserve**



Totale investering: 3,9 miljoen Euro

Toegankelijk
3,2 miljoen Euro

Aantrekkelijk
0,7 miljoen Euro





Aantrekkelijk 0.7 miljoen Euro

Hondenlosloopzone
Amfi-theater
Klim en klauter bos
Sanitaire voorziening

Sporten | Educatie



Toegankelijk

3,2 miljoen Euro

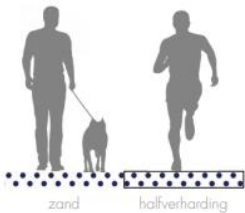
Parkeerterrein

Veilige verkeersovergang

Halfverharde wegen

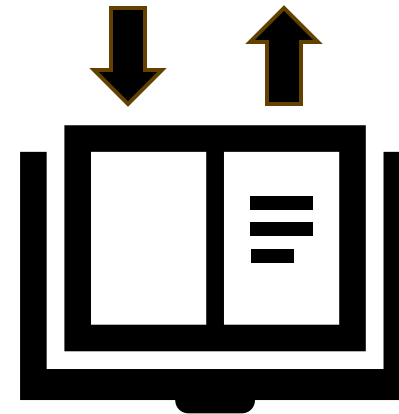
Struinpaden

HALFVERHARD PAD



Algemene Reserve

Begroting

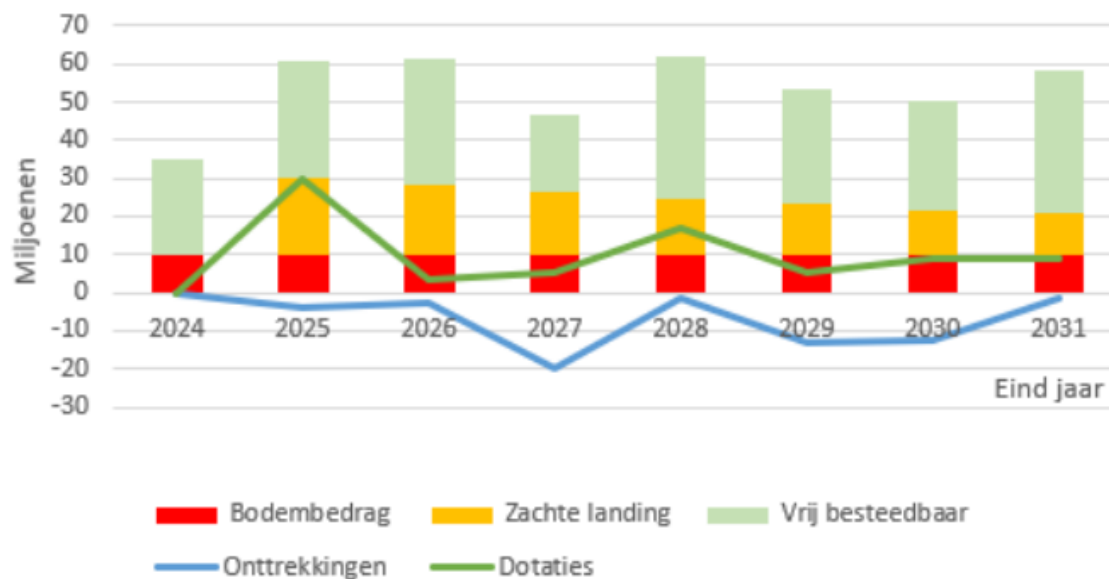




Onderhoudskosten: Structurele lasten

117 000 Euro
**0,1% van de jaarlijkse
begroting**

Verloop Algemene Reserve



Is 3,9 miljoen Euro veel geld voor deze uitgaven

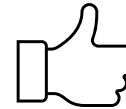
- Misschien, echter de orde van grote is niet ongebruikelijk als investering in de samenleving
- Vergelijkbare investeringen in Zeewolder samenleving
 - **Zwembad: 18 miljoen Euro heeft**
 - **atletiek-/schaatsbaan: ongeveer èèn miljoen**
 - **Onderhoud edelstenen- en botenbuurt: 7,25 miljoen Euro.**





Woningbouwlocaties

- A locatie



- B en C locatie





Bos
